

# TOP-DESIGNFAHRZEUGE

04/2018



## 64599 INDIVIDUAL 5565-FL

Innenmaße: 5.500 x 2.410 x 2.300 mm  
zGG: 6.500 kg  
Nutzlast: 1.850 kg

- + Neu-/Vorführfahrzeug
- + 4,1 m Kühltheke
- + BÄRO-LED Beleuchtung
- + Imbissbereich im Heck
- + LED-Monitor
- + Imbissgeräte
- + Fahrerhausverblendung

172.400 €



## 64597 INDIVIDUAL 5565-FL

Innenmaße: 5.500 x 2.410 x 2.300 mm  
zGG: 6.500 kg  
Nutzlast: 1.870 kg

- + Neu-/Vorführfahrzeug
- + Durchgängige Kühltheke mit Ultraschall-Befeuchtung
- + Hochwertige BÄRO-LED Beleuchtung
- + LCD-Rückfahrvideo-system
- + schräge Deckenkonstruktion
- + Beheizte Körperschutzkante
- + Neuartiger Thekenaufsatz
- + Viele Vorratskühlmöglichkeiten

187.300 €



## 64531 INDIVIDUAL 5565-FI

Innenmaße: 5.500 x 2.380 x 2.300  
zGG: 6.500 kg  
Nutzlast: 2.120 kg

- + Neu-/Vorführfahrzeug
- + Durchgängige Kühltheke
- + Isoliertruhe
- + Fischrutsche
- + Beheizte Körperschutzkante
- + Schräge Deckenkonstruktion
- + BÄRO-LED Beleuchtung
- + Fahrerhausblende

158.500 €



## 37651 CLEVERPLUS 4525-FI INDIVIDUAL

Innenmaße: 4.500 x 2.410 x 2.100 mm  
zGG: 3.500 kg  
Nutzlast: 370 kg

- + Neu-/Vorführfahrzeug
- + Durchgängige Kühltheke
- + Isoliertruhe
- + Fischrutsche
- + Hängeschränke
- + BÄRO-LED Beleuchtung

65.700 €



## 64639 CLEVERPLUS 4535-FL UP. 2

Innenmaße: 4.500 x 2.410 x 2.100 mm  
zGG: 3.500 kg  
Nutzlast: 440 kg

- + Neu-/Vorführfahrzeug
- + Durchgängige Kühltheke bis 32°C
- + BÄRO-LED Strahler
- + Wurstgehänge
- + Sonderlackierung
- + Doppelkühlfach

74.200 €

\*Aktions-Leasingrate: Die Leasingrate versteht sich in €, zzgl. gesetzlicher Mehrwertsteuer und Versicherung bei Abschluss eines Leasingvertrages mit einem unserer Partnerunternehmen als Leasinggeber. Zusatzausstattungen sind gegen Aufpreis möglich. Sonderzahlung 10 %, Laufzeit 72 Monate, Restwert 20 %. (Die genauen Konditionen variieren je nach Ergebnis der individuellen Bonitätsprüfung durch eines unserer Partnerunternehmen als Leasinggeber.)

Die Angebote gelten nur für sofort verfügbare Verkaufsfahrzeuge und sind begrenzt bis zum 30.06.2018. (Änderungen der Konditionen, der Technik und Irrtümer vorbehalten. Stand April 2018.) Maß- und Gewichtsangaben sind ca.-Werte. Unser Vertriebszentrum und die Ausstellungshallen sind auch jeden ersten Sonntag im Monat (außer an gesetzlichen Feiertagen) von 10 bis 13 Uhr für Sie geöffnet.



### 64673 CLEVER 4035-IM INDIVIDUAL

Innenmaße: 4.000 x 2.380 x 2.296 mm

zGG: 3.500 kg

Nutzlast: 420 kg

- + Neu-/Vorführfahrzeug
- + Viele Stellmöglichkeiten für individuelle Imbissgeräte
- + Saladette
- + Abzugshaube
- + Kühlschränke
- + Werbetafel auf Dach

**85.900 €**



### 64437 BORCO-HÖHNS CLEVER 2935-BA-P INDIV

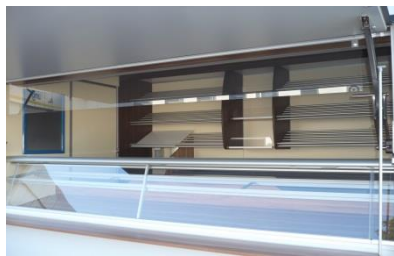
Innenmaße: 2.900 x 2.100 x 2.000 mm

zGG: 3.500 kg

Nutzlast: 800 kg

- + Vorführfahrzeug EZ 11.08.2017
- + Ungekühlte Theke für 4 Bleche mit Zwischenboden für halbe Bleche
- + Gekühlte Theke für 3 Bleche Auslage, 2 Vorrat
- + Brot- und Handelswarenregal
- + Handhebel-Klappenöffnung
- + Einstiegsstufe fest montiert
- + LED-Strahler

**49.900 €**



### 64536 BORCO-HÖHNS CLEVER 2935-BA-P INDIV

Innenmaße: 2.900 x 2.100 x 2.000 mm

zGG: 4.500 kg

Nutzlast: 510 kg

- + Vorführfahrzeug EZ 02.06.2017
- + Ungekühlte Theke für 7 Bleche mit Zwischenboden für halbe Bleche
- + Brot- und Handelswarenregal
- + Handhebel-Klappenöffnung
- + Einstiegsstufe fest montiert
- + Heizlüfter
- + Werbetafel

**47.500 €**



### 83391 KAFFEANHÄNGER

Innenmaße: 3.500 x 2.300 x 2.100 mm

zGG: 2.000 kg

Nutzlast: 530 kg

- + Erstzulassung 12.05.2017
- + Pagodendach
- + Patisserievitrine
- + Sichtkühlschrank
- + Treviraschürze, Einplanung um Tisch auf Deichsel

**41.900 €**



### 64675 CLEVERPLUS 4535-FL

Innenmaße: 4.500 x 2.410 x 2.100 mm

zGG: 3.500 kg

Nutzlast: 420 kg

- + Neu-/Vorführfahrzeug
- + Durchgängige Kühltheke mit neuartigem Thekenaufsatz
- + BÄRO-LED Strahler
- + Isoliertruhe
- + Handelswarenregale

**79.500 €**

## Deutschlands größte Ausstellung für GEBRAUCHTE VERKAUFSFAHRZEUGE

Besuchen Sie unsere umfangreiche Gebrauchtwagenseite auf der BORCO-HÖHNS Website. Nutzen Sie auch unsere Kurzfrist-, Testjahr- oder Mietangebote!

[www.borco.de](http://www.borco.de)



## IHR ANSPRECHPARTNER

Jens Indorf  
(Borco Deutschland)  
Tel.: 04261 671-121  
Fax: 04261 671-221  
E-Mail: [indorf@borco.de](mailto:indorf@borco.de)

FAHRZEUGWERK BORCO-HÖHNS GMBH & CO. KG  
Industriestraße 1-3 | 27356 Rotenburg (Wümme)  
Tel.: +49(0)4261 671-0 | Fax: +49(0)4261 671-197  
E-Mail: [info@borco.de](mailto:info@borco.de) | [www.borco.de](http://www.borco.de)