

# TOP-FLEISCHFAHRZEUGE

04/2018

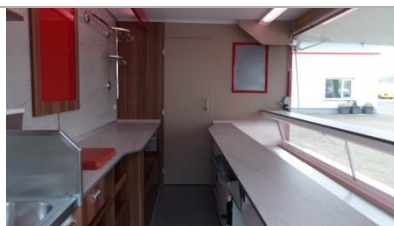


## 37406 BORCO-HÖHNS 4520-FL

Innenmaße: 4.500 x 2.200 x 2.100 mm  
zGG: 2.000 kg  
Nutzlast: 400 kg

- + Erstzulassung 27.05.2016
- + 4,5 m Panoramakühltheke m. digitalem Kühlstellenregler
- + Volant
- + Wurstgehänge
- + BÄRO-LED Strahler
- + Kühlfach

33.800 €



## 64574 BORCO-HÖHNS 3535-FL TOURENMobil

Innenmaße: 3.500 x 2.200 x 2.100 mm  
zGG: 3.500 kg  
Nutzlast: 410 kg

- + Neu-/Vorführfahrzeug
- + Batteriepaket
- + 3,5 m Kühltheke
- + 1 Kühlfach
- + Wurstgehänge
- + Elektr. Klappenöffnung

67.500 €



## 64568 BORCO-HÖHNS 3335-FL TOURENMobil

Innenmaße: 3.290 x 2.200 x 2.030  
zGG: 3.500 kg  
Nutzlast: 580 kg

- + Neu-/Vorführfahrzeug
- + Kühlfach unter Theke
- + Stromerzeuger
- + Raumtemperierung BLIZZARD
- + Kühschrank auf Arbeitsfläche
- + Hackblock
- + 2,2 m Kühltheke
- + Uvm.

38.900 €



## 64674 BORCO-HÖHNS 4535-FL

Innenmaße: 4.500 x 2.200 x 2.100 mm  
zGG: 3.500 kg  
Nutzlast: 470 kg

- + Neu-/Vorführfahrzeug
- + BÄRO-LED Strahler
- + 2 Kühlfächer unter Theke
- + Wurstgehänge
- + Regale
- + Glasschriftfeld

72.100 €



## 59997 BORCO-HÖHNS TOURENMobil

Innenmaße: 3.500 x 2.200 x 2.100 mm  
zGG: 5.000 kg  
Nutzlast: 1.400 kg

- + Erstzulassung 17.02.2011
- + 3,5 m Kühltheke
- + Kühlfach
- + Unterschränke
- + Werbetafeln
- + Wurstgehänge
- + Umweltplakette „Grün“

45.900 €

\*Aktions-Leasingrate: Die Leasingrate versteht sich in €, zzgl. gesetzlicher Mehrwertsteuer und Versicherung bei Abschluss eines Leasingvertrages mit einem unserer Partnerunternehmen als Leasinggeber. Zusatzausstattungen sind gegen Aufpreis möglich. Sonderzahlung 10 %, Laufzeit 72 Monate, Restwert 20 %. (Die genauen Konditionen variieren je nach Ergebnis der individuellen Bonitätsprüfung durch eines unserer Partnerunternehmen als Leasinggeber.)

Die Angebote gelten nur für sofort verfügbare Verkaufsfahrzeuge und sind begrenzt bis zum 30.06.2018. (Änderungen der Konditionen, der Technik und Irrtümer vorbehalten. Stand April 2018.) Maß- und Gewichtsangaben sind ca.-Werte. Unser Vertriebszentrum und die Ausstellungshallen sind auch jeden ersten Sonntag im Monat (außer an gesetzlichen Feiertagen) von 10 bis 13 Uhr für Sie geöffnet.



### 37433 BORCO-HÖHNS 4525-FL

Innenmaße: 4.500 x 2.410 x 2.100 mm

zGG: 2.450 kg

Nutzlast: 740 kg

- + Erstzulassung 22.03.2016
- + Hochwertiges Design
- + BÄRO-LED Strahler
- + 2 Kühlfächer
- + 4,5 m Panoramakühltheke
- + Glasschriefeld
- + Wurstgehänge

**35.900 €**



### 64672 BORCO-HÖHNS 4535-FL

Innenmaße: 4.500 x 2.410 x 2.100 mm

zGG: 3.500 kg

Nutzlast: 480 kg

- + Neu-/Vorführfahrzeug
- + 4,5 m Kühltheke
- + Kühlfach
- + Glasschriefeld
- + Wurstgehänge

**72.500 €**



### 63706 BORCO-HÖHNS WOCHENMARKT

Innenmaße: 4.000 x 2.200 x 2.100 mm

zGG: 4.500 kg

Nutzlast: 510 kg

- + Erstzulassung 29.11.2013
- + 2 Kühlfächer
- + Isoliertruhe
- + Hackfleischabteil
- + Wurstgehänge
- + Theke mit Heißgasabtauung

**59.750 €**



### 63817 BORCO-HÖHNS TOURENMOBIL

Innenmaße: 3.300 x 2.100 x 2.100 mm

zGG: 3.500 kg

Nutzlast: 460 kg

- + Erstzulassung 02.07.2014
- + Elektr. Klappenöffnung
- + Batteriepaket
- + Kühlschrank
- + Regale
- + Auch für Märkte geeignet

**45.800 €**



### 37583 BORCO-HÖHNS CLEVERPLUS 4525-FL

Innenmaße: 4.500 x 2.410 x 2.110 mm

zGG: 2.450 kg

Nutzlast: 740 kg

- + Neu-/Vorführfahrzeug
- + 2 Kühlfächer
- + BÄRO LED-Strahler
- + Werbetafel
- + Regale
- + Unterschränke
- + Wurstgehänge

**47.200 €**

## Deutschlands größte Ausstellung für GEBRAUCHTE VERKAUFSFAHRZEUGE

Besuchen Sie unsere umfangreiche Gebrauchtwagenseite auf der BORCO-HÖHNS Website. Nutzen Sie auch unsere Kurzfrist-, Testjahr- oder Mietangebote!

[www.borco.de](http://www.borco.de)



## IHR ANSPRECHPARTNER

Jens Indorf  
(Borco Deutschland)  
Tel.: 04261 671-121  
Fax: 04261 671-221  
E-Mail: [indorf@borco.de](mailto:indorf@borco.de)

FAHRZEUGWERK BORCO-HÖHNS GMBH & CO. KG  
Industriestraße 1-3 | 27356 Rotenburg (Wümme)  
Tel.: +49(0)4261 671-0 | Fax: +49(0)4261 671-197  
E-Mail: [info@borco.de](mailto:info@borco.de) | [www.borco.de](http://www.borco.de)