

TOP-BACKWARENFahrzeuge

04/2018

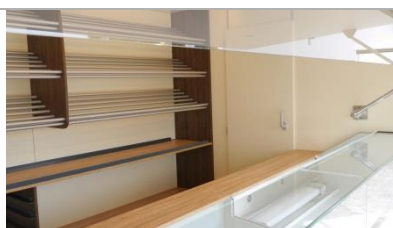


37567 BORCO-HÖHNS CLEVER 4520-BA

Innenmaße: 4.500 x 2.200 x 2.100 mm
zGG: 2.000 kg
Nutzlast: 460 kg

- + Neu-/Vorführfahrzeug
- + Ungekühlte Theke für 8 Bleche mit Zwischenboden für halbe Bleche
- + Gekühlte Theke für 3 Bleche Auslage, 2 Bleche Vorrat
- + Brotregale
- + LED-Beleuchtung

34.300 €

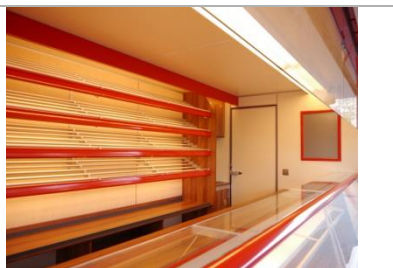


64661 BORCO-HÖHNS CLEVER 2935-BA

Innenmaße: 2.950 x 2.030 x 2.030 mm
zGG: 3.500 kg
Nutzlast: 490 kg

- + Neu-/Vorführfahrzeug
- + Ungekühlte Theke für 4 Bleche
- + Gekühlte Theke für 3 Bleche, passive Kühlung
- + Batteriepaket
- + Brotregale
- + Handhebel- Klappenöffnung

39.900 €



37640 BORCO HÖHNS CLEVER 4117-BA

Innenmaße: 4.10 x 2.200 x 2.100
zGG: 1.700 kg
Nutzlast: 290 kg

- + Neu-/Vorführfahrzeug
- + Ungekühlte Theke für 7 Bleche mit Zwischenboden für halbe Bleche
- + Gekühlte Theke für 3 Bleche Auslage, 2 Vorrat
- + Brotregale
- + Handelswarenregal
- + Werbetafel

33.500 €



64490 BORCO-HÖHNS CLEVER 2935-BA-P

Innenmaße: 2.950 x 2.200 x 2.030 mm
zGG: 3.500 kg
Nutzlast: 910 kg

- + Neu-/Vorführfahrzeug
- + Ungekühlte Theke für 4 Bleche mit Zwischenboden für halbe Bleche
- + Gekühlte Theke für 3 Bleche Auslage, 2 Vorrat
- + Brotregale
- + Handelswarenregal
- + Handhebel-Klappenöffnung
- + Batteriepaket

45.400 €



64555 BORCO-HÖHNS CLEVER 3335-BA

Innenmaße: 3.290 x 2.200 x 2.030 mm
zGG: 3.500 kg
Nutzlast: 690 kg

- + Neu-/Vorführfahrzeug
- + Ungekühlte Theke für 5 Bleche mit Zwischenboden für halbe Bleche
- + Gekühlte Theke für 3 Bleche Auslage, 2 Vorrat
- + Brot- und Handelswarenregal
- + Elektr. Klappenöffnung
- + Batteriepaket f. 230V-Versorgung

58.490 €

*Aktions-Leasingrate: Die Leasingrate versteht sich in €, zzgl. gesetzlicher Mehrwertsteuer und Versicherung bei Abschluss eines Leasingvertrages mit einem unserer Partnerunternehmen als Leasinggeber. Zusatzausstattungen sind gegen Aufpreis möglich. Sonderzahlung 10 %, Laufzeit 72 Monate, Restwert 20 %. (Die genauen Konditionen variieren je nach Ergebnis der individuellen Bonitätsprüfung durch eines unserer Partnerunternehmen als Leasinggeber.)

Die Angebote gelten nur für sofort verfügbare Verkaufsfahrzeuge und sind begrenzt bis zum 30.06.2018. (Änderungen der Konditionen, der Technik und Irrtümer vorbehalten. Stand April 2018.) Maß- und Gewichtsangaben sind ca.-Werte. Unser Vertriebszentrum und die Ausstellungshallen sind auch jeden ersten Sonntag im Monat (außer an gesetzlichen Feiertagen) von 10 bis 13 Uhr für Sie geöffnet.



64570 BORCO-HÖHNS CLEVER 2935-FS

Innenmaße: 2.950 x 2.200 x 2.030 mm

zGG: 3.500 kg

Nutzlast: 570 kg

- + Neu-/Vorführfahrzeug
- + Ungekühlte Theke für 2 Bleche mit Zwischenboden für halbe Bleche
- + Gekühlte Theke für 5 Bleche Auslage, 3 Vorrat
- + Bain-Marie
- + Sichtkühlschrank
- + Handelswarenregale

63.900 €



64437 BORCO-HÖHNS CLEVER 2935-BA-P INDIV

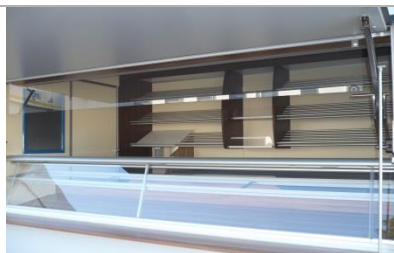
Innenmaße: 2.900 x 2.100 x 2.000 mm

zGG: 3.500 kg

Nutzlast: 800 kg

- + Vorführfahrzeug EZ 11.08.2017
- + Ungekühlte Theke für 4 Bleche mit Zwischenboden für halbe Bleche
- + Gekühlte Theke für 3 Bleche Auslage, 2 Vorrat
- + Brot- und Handelswarenregal
- + Handhebel-Klappenöffnung
- + Einstiegsstufe fest montiert
- + LED-Strahler

49.900 €



64536 BORCO-HÖHNS CLEVER 2935-BA-P INDIV

Innenmaße: 2.900 x 2.100 x 2.000 mm

zGG: 4.500 kg

Nutzlast: 510 kg

- + Vorführfahrzeug EZ 02.06.2017
- + Ungekühlte Theke für 7 Bleche mit Zwischenboden für halbe Bleche
- + Brot- und Handelswarenregale
- + Handhebel-Klappenöffnung
- + Einstiegsstufe fest montiert
- + Heizlüfter
- + Werbetafel

47.500 €



63817 BORCO-HÖHNS TOURENMOBIL

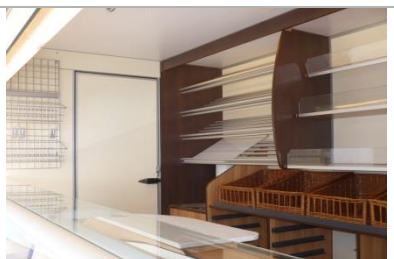
Innenmaße: 3.300 x 2.100 x 2.100 mm

zGG: 3.500 kg

Nutzlast: 460 kg

- + Erstzulassung 02.07.2014
- + Elektr. Klappenöffnung
- + Batteriepaket
- + Kühlschrank
- + Regale
- + Auch für Märkte geeignet

45.800 €



63027 BORCO-HÖHNS TOURENMOBIL

Innenmaße: 3.300 x 2.100 x 2.000 mm

zGG: 3.500 kg

Nutzlast: 650 kg

- + Erstzulassung 10.05.2011
- + Ungekühlte Theke für 5 Bleche mit Zwischenboden für halbe Bleche
- + Gekühlte Theke für 3 Bleche Auslage, 2 Vorrat
- + Brot- und Handelswarenregale
- + Elektr. Klappenöffnung
- + Umweltplakette „grün“

28.900 €

Deutschlands größte Ausstellung für GEBRAUCHTE VERKAUFSFAHRZEUGE

Besuchen Sie unsere umfangreiche Gebrauchtwagenseite auf der BORCO-HÖHNS Website. Nutzen Sie auch unsere Kurzfrist-, Testjahr- oder Mietangebote!

www.borco.de



IHR ANSPRECHPARTNER

Jens Indorf

(Borco Deutschland)

Tel.: 04261 671-121

Fax: 04261 671-221

E-Mail: indorf@borco.de

FAHRZEUGWERK BORCO-HÖHNS GMBH & CO. KG

Industriestraße 1-3 | 27356 Rotenburg (Wümme)

Tel.: +49(0)4261 671-0 | Fax: +49(0)4261 671-197

E-Mail: info@borco.de | www.borco.de